

Transformatordeuren – Ventilatioeroosters – Puien

Met Pluijmen BV heeft u een uitstekende partner gevonden op het gebied van trafodeuren en ventilatieroosters. Pluijmen heeft zich gespecialiseerd in het produceren, leveren en monteren van trafodeuren, kozijnen en puien. (ruim 40 jaar ervaring!) De puien kunnen worden uitgevoerd in zowel een geïsoleerde als ongeïsoleerde profielserie.

Een jong, enthousiast en vakkundig team bieden u een goed product aan tegen een concurrerende prijs. Wij staan voor u klaar vanaf offerte tot en met productie en montage, hetgeen allemaal in eigen beheer plaatsvindt en wordt uitgevoerd door VCA gecertificeerde monteurs. Het tekenwerk wordt uitgevoerd met Auto-Cad 2-D, 3-D en C-mol.

Zowel Essent als Nuon en Eneco maken gebruik van onze diensten. Ook diverse overheidsbedrijven behoren tot onze klantenkring. Sinds 2003 is Pluijmen BV onderdeel van Pluijmen Holding BV.

Al onze producten kunnen worden uitgevoerd in zowel aluminium als staal. Pluijmen levert ook het overige staalwerk zoals de vloerconstructies, trappen, hijsbalken, ankerrails etc., welke nodig zijn in een transformatorruimte.

DEUREN, PUIEN EN KOZIJNEN

Wij vervaardigen onze puien hoofdzakelijk van staal, juist om die duurzaamheid, inbraakwerendheid en vandalismebestendigheid te kunnen garanderen. Echter uitvoering in aluminium is ook mogelijk. Weerstandsklassen 3 op het totale gevelement incl. hang- en sluitwerk is mogelijk overeenkomstig NEN 5096 of ENV 1627. Wij hebben ervaring als het gaat om het inbouwen van elektromechanische sloten, elektrische deuropeners, kaartlezersystemen, kabeloverbrenging van kozijn naar deur, kabeldoorvoer, (electrische) deurdrangers, inbouwdeurdrangers, deurstandsignalering, anti-panieksloten, meerpuntsluitingen, pushbars, enz.

Alle werkzaamheden vinden plaats in een moderne fabriekshal met een jong en modern machinepark. De puien voldoen aan alle eisen welke gesteld worden door de energiebedrijven c.q. opdrachtgevers. Onze ventilatieroosters zijn insteekveilig, muisdicht, vandalismebestendig en regen- en stuifsnueuvrij



Belangrijke eigenschappen van onze puien zijn:

- ze hebben een esthetische meerwaarde
- ze zijn onderhoudsarm
- ze zijn zeer duurzaam

Transformatordeuren en puien:

De energiebedrijven stellen terecht hoge eisen aan trafodeuren. Het allerbelangrijkste is de veiligheid. Verder moeten de deuren vandalisme bestendig zijn en worden voorzien van speciaal hang- en sluitwerk, een stormhaak/uitzetter, waarschuwborden en aardingsstrippen. Ook kunnen trafodeuren en complete gevels of trafostations uitgerust worden met schijnrooster elementen. Deze kunnen geïntegreerd worden met ventilatieroosters. Onze deuren worden ook toegepast in gasmeterkasten/schakelstations en andere technische ruimten.

Brandwerende deuren, puien en roosters:

Indien (Trafo-) puien brandwerend moeten worden uitgevoerd, kunnen wij dit realiseren in zowel een geïsoleerde als ongeïsoleerde profielserie. De puien, beglazing en ventilatieroosters zijn getest volgens NEN 6069/NEN-EN1634 . (60 minuten WBDBO)

Op vlamdichtheid kan zelfs een brandwerendheid gehaald worden van 180 minuten. Dit bij zowel de puien, beglazing als de ventilatieroosters!

Geluidwerende deuren, puien en roosters:

Wanneer kozijnen, deuren en puien om geluidsreductie vragen, dan kunnen wij dit ook verwezenlijken. De puien zijn getest volgens de EN 14351 en leveren een geluidsreductie van 37 tot 47 db, Ook bij ventilatieroosters kan het geluid gereduceerd worden. Dit door het toepassen van bijvoorbeeld coulissendempers!

VENTILATIEROOSTERS

“Pluijmen zorgt voor afkoeling in transformatorstations” is de kop van een toonaangevend vakblad. Natuurlijk dient de warmte die ontstaat in het trafostation op een juiste en natuurlijke manier te worden afgevoerd naar buiten. Maar ook moet er gezorgd worden dat er voldoende koude lucht het trafostation in komt om de trafo voldoende af te koelen zodat deze niet oververhit raakt. Uiteraard worden ook hoge eisen gesteld aan doorsteekveiligheid, muisdichtheid, regen-, stuif- en stofwering, vlamdovend en vandalismebestendigheid. Maar ook andere ruimten kunnen worden geventileerd met Pluijmen roosters zoals elektra-, gas- compressor- en waterstations, machinekamers en parkeergarages.

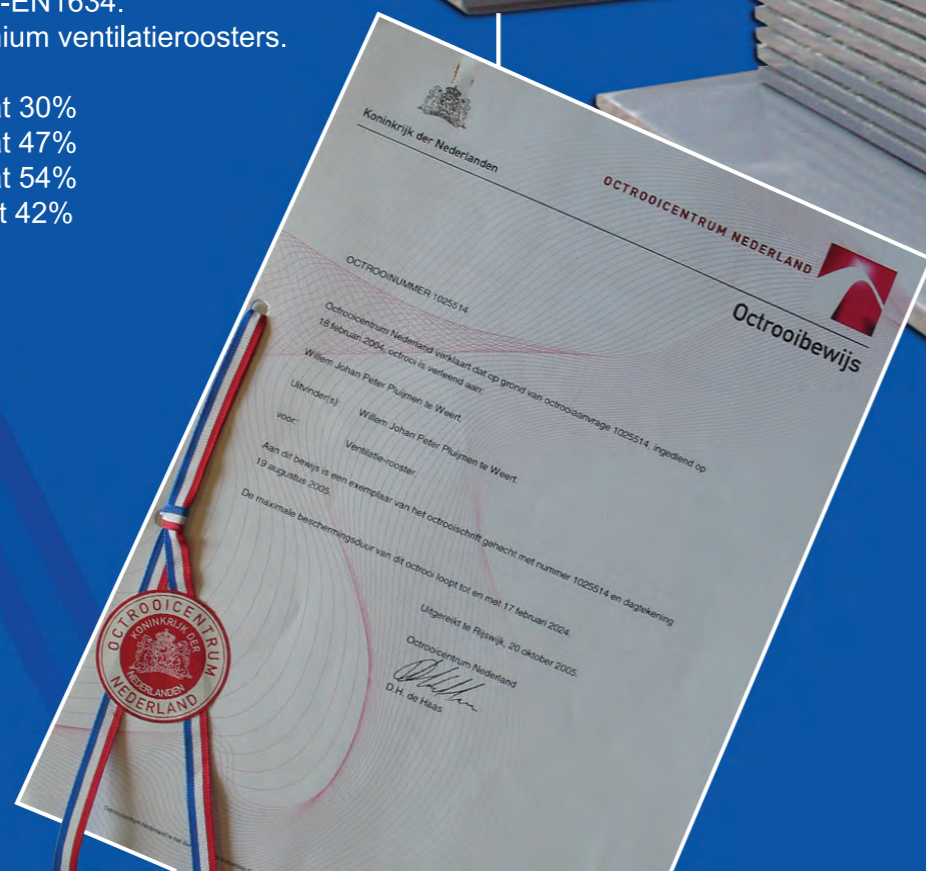
Ventilatie-rooster type HA 30, 47, 54 en VA 42:

De gepatenteerde ventilatie-roosters type HA 30-54 beschikken over een netto luchtdoorlaat van respectievelijk 30, 47 en 54%. Het ventilatie-rooster VA 42 van 42%. Op een unieke wijze vervaardigd en samengesteld zodat de doorsteekveiligheid, muisdichtheid, regen-, stuif- en stofwering, vlamdovendheid, stabiliteit, vandalismebestendigheid en het onderhoudsvrije concept gewaarborgd blijven. Zowel de lamellen als het frame zijn volledig gelast! Onze ventilatie-roosters kunnen ook brandwerend worden uitgevoerd. Tevens kunnen de lamellen horizontaal én verticaal worden uitgevoerd.

Ze zijn getest volgens NEN 6069/ NEN-EN1634. Inbraakwerendheidsklasse 3 op aluminium ventilatie-roosters.

Type HA 30 met een netto luchtdoorlaat 30%
Type HA 47 met een netto luchtdoorlaat 47%
Type HA 54 met een netto luchtdoorlaat 54%
Type VA 42 met een netto luchtdoorlaat 42%

Octrooi nr. NL 1025514



Schijnrooster type HA 30:

Bij onze oosterburen in Duitsland hebben wij een aluminium schijnroosterprofiel laten ontwikkelen om aan de groeiende vraag te kunnen voldoen van architecten en projectontwikkelaars om complete gevels te kunnen voorzien van ventilatie-rooster elementen, ook daar waar niet om ventilatie wordt gevraagd. Doch de gehele gevel oogt als een ventilatie-rooster met naden van maximaal 10 mm. De ventilatie- en schijnroosters sluiten perfect op elkaar aan. Kozijn- en deurstijlen zijn niet of nauwelijks zichtbaar.

Dakventilatiekappen type HA 30:

Ook door het plaatsen van een dakventilatiekap kan de warmte die ontstaat in het trafostation op een juiste en natuurlijke manier worden afgevoerd naar buiten. De ventilatiekappen kunnen wij fabriceren op elke gewenste maat. Uiteraard worden hier ook hoge eisen gesteld aan: doorsteekveiligheid, muisdichtheid, regen-, stuif- en stofwering, vlamdovend en vandalismebestendigheid. Ook andere ruimten kunnen worden geventileerd met dakventilatiekappen zoals elektra-, gas- compressoren, waterstations, machinekamers en parkeergarages.

OPPERVLAKTEBEHANDELING

Al onze staalproducten worden gestraald, geschooneerd en 2 laags gepoedercoat. Al onze aluminium producten worden eerst gestraald of gedompeld in een chemisch bad en vervolgens wordt een 2 laagse poedercoating aangebracht.

Staalstralen

Stralen is de beste manier als het gaat om het verwijderen van roest, walshuid en oude verflagen. Zo ontstaat er een blanke ondergrond met een goed ankerpatroon voor de hechting, welke met de juiste coating een jarenlange bescherming biedt.

Schooperen

Bij schooperen wordt een actief roestwerende laag aangebracht. Zinkdraad wordt door een vlamspuitpistool getransporteerd waardoor de zinkdraad vloeibaar wordt en op het koude metaaloppervlak direct een vaste laag vormt.

Schooperen wordt toegepast op producten die als eindproduct buiten komen te staan, deze producten worden na het schooperen 2-laags gepoedercoat. Deze coating zorgt er dan ook voor dat deze producten bestendig zijn tegen invloeden van buiten af. Bijvoorbeeld:

- Zon
- Regen
- Mist
- Invloeden van de zee (zoutwater)
- etc.

Poedercoaten

Bij poedercoaten worden de constructies bedekt met een kleurpoeder waarbij de poeder tegengesteld electrostatisch geladen wordt. Dit maakt het mogelijk om ook de moeilijk bereikbare plaatsen met het poeder te bedekken.

Na deze behandeling gaan de constructies in de oven waar het ruim 200 Graden Celcius wordt. Hierbij komt een chemische reactie tot stand zodat het poeder vloeibaar wordt en kan uitvloeien om daarna te stollen. De maximaal toelaatbare afmetingen bij poedercoaten zijn:

Lengte: tot 10 meter
Breedte: tot 3,5 meter
Hoogte: tot 3,5 meter



BESTEKOMSCHRIJVING

Metalen kozijnen, deuren, roosters enz.

Fabriek: Pluijmen BV
Uitvoering: volgens eisen en richtlijnen energimaatschappij
Materiaal: staal en aluminium

Indien er om brandwerendheid wordt gevraagd:
De puien, beglazing en ventilatieroosters zijn getest volgens NEN 6069/ NEN-EN1634. (60 minuten WBDBO)

Hang- en sluitwerk:
aanlaspaumelles 160 mm met losse RVS pen, vaste handgreep, sloten en espagnoletsluiting volgens eisen energimaatschappij. Incl. stormhaak en aardingsstrippen

Inbraakwerendheid:
WK2, WK3

Bevestigingsmiddelen in RVS 304

Ventilatierooster type HA 30-47-54 en VA 42 (aluminium en staal uitvoering)

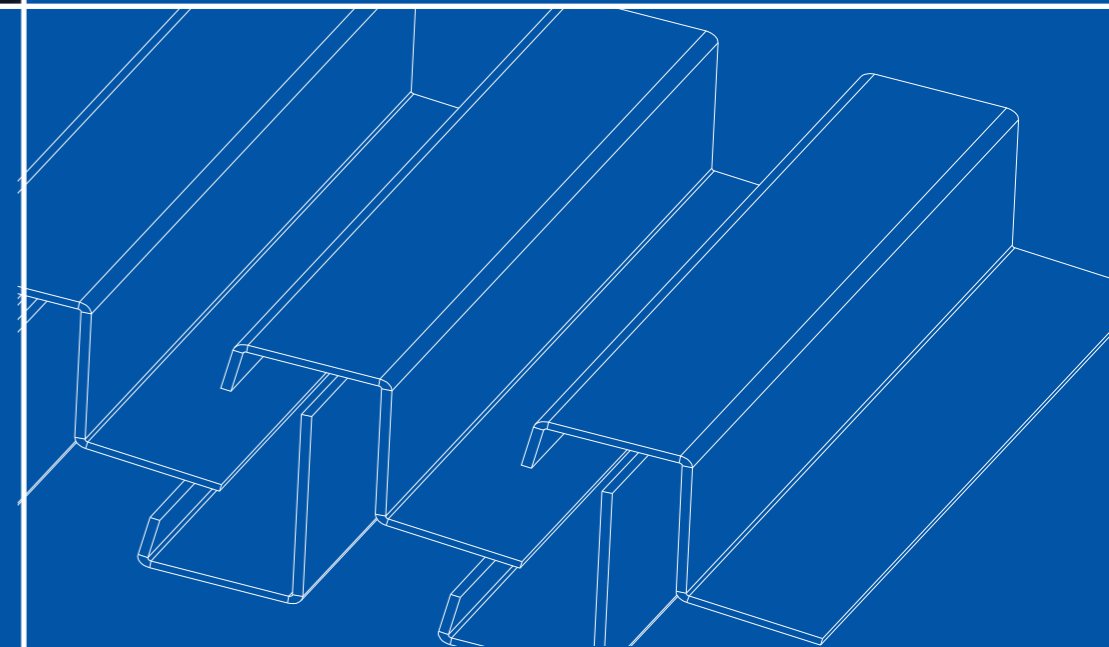
Netto doorlaat roosters 30-54%

Volledig gelaste roosters die aan de volgende eisen voldoen:

- regeninslagvrij, (stuif)sneeuw- en stofwerend
- doorsteekveilig, vlamdovend en muisdicht

Oppervlaktebehandeling:
Stralen, schooperen en een 2- laags poedercoating systeem

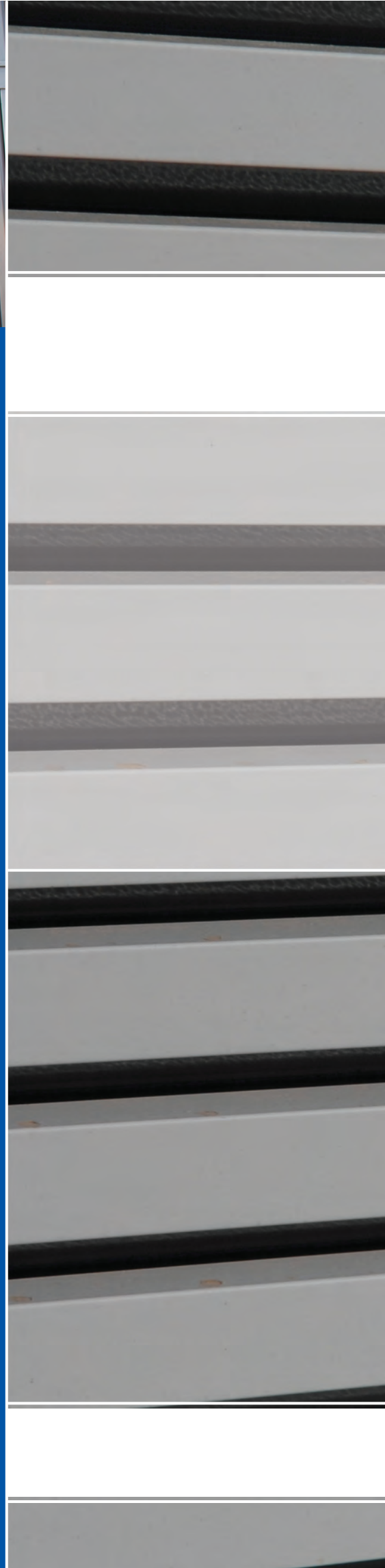
quali
steel
coat





Brandwerende roosterdeur

Ventilatie-rooster type VA 42



Voor vrijblijvende informatie verzoeken wij u contact op te nemen met:

■ Pluijmen BV
■ Uilenweg 32
■ 6006 SK WEERT

■ T 0495 53 38 21
■ F 0495 54 17 85
■ info@pluijmen.nl
■ www.pluijmen.nl

lid
koninklijke
metaalunie

